

LOCALIZE ESTE OBJETO!



Ano/Série:

4º ano
Ensino Fundamental Anos Iniciais.



Jornada:

Quando o barato sai caro.



Sequência didática:

Sequência didática 1
O consumo e as enrascadas do consumismo.



Etapa em que é proposto:

Envolver - Uma situação criativa.
Páginas 21 e 22.

COMO USAR?

- Coloque as cartas impressas em um lugar visível para todos os estudantes.
- Leia as instruções relacionadas à Etapa 1, disponível na frente da primeira carta.
- Virar a carta e realizar a análise das imagens para responder aos questionamentos propostos.
- Passar para a próxima carta e repetir os passos anteriores até chegar nas cartas de número 6 e 7.
- Responder aos questionamentos propostos e finalizar a primeira etapa desta experiência.
- Passar para as cartas referentes à Etapa 2, entendendo sobre o desafio das “Palavras que consomem”.
- Dar início à construção do mural conforme a apresentação feita nas cartas.
- Ler o *checklist* de ações e avançar para as próximas etapas da trilha de aprendizagem “O consumo e as enrascadas do consumismo”.

Apoio

Logo
parceiro

Parceria



MINISTÉRIO DA
EDUCAÇÃO

Realização



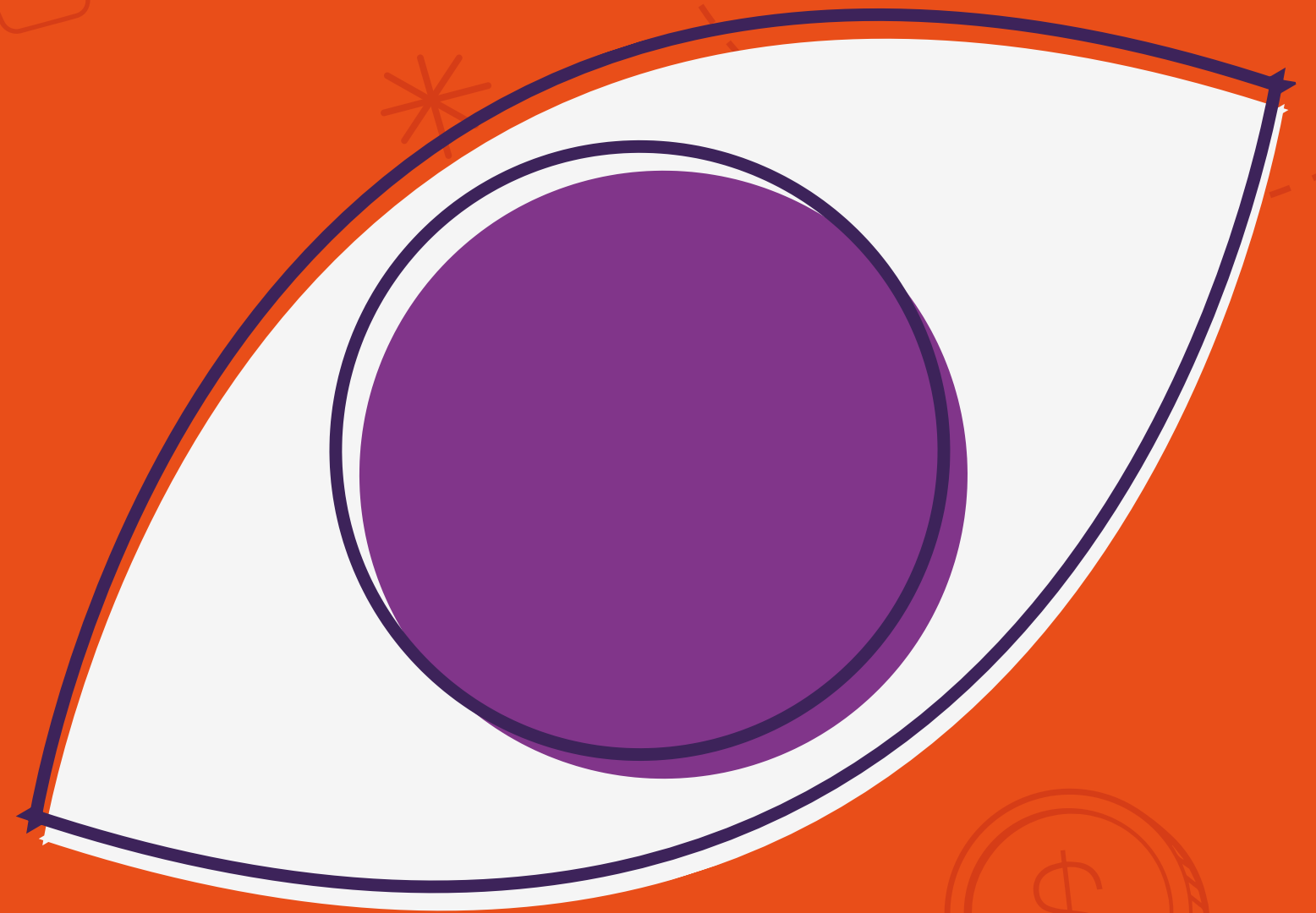
Cartumizando o consumo



ETAPA 1:

Nossos olhos enxergam o problema

Faça a análise de cada um dos cartuns a seguir. Observe bem o que cada imagem está representando para responder os questionamentos propostos.





O sujeito representado nas imagens realmente necessita de comprar mais um celular?

O que vocês fariam no lugar dele?



Essas duas maneiras de pensar são possíveis de acontecer na realidade?



SIM



NÃO

Qual delas vocês consideram que vão deixar o sujeito mais feliz a curto prazo?

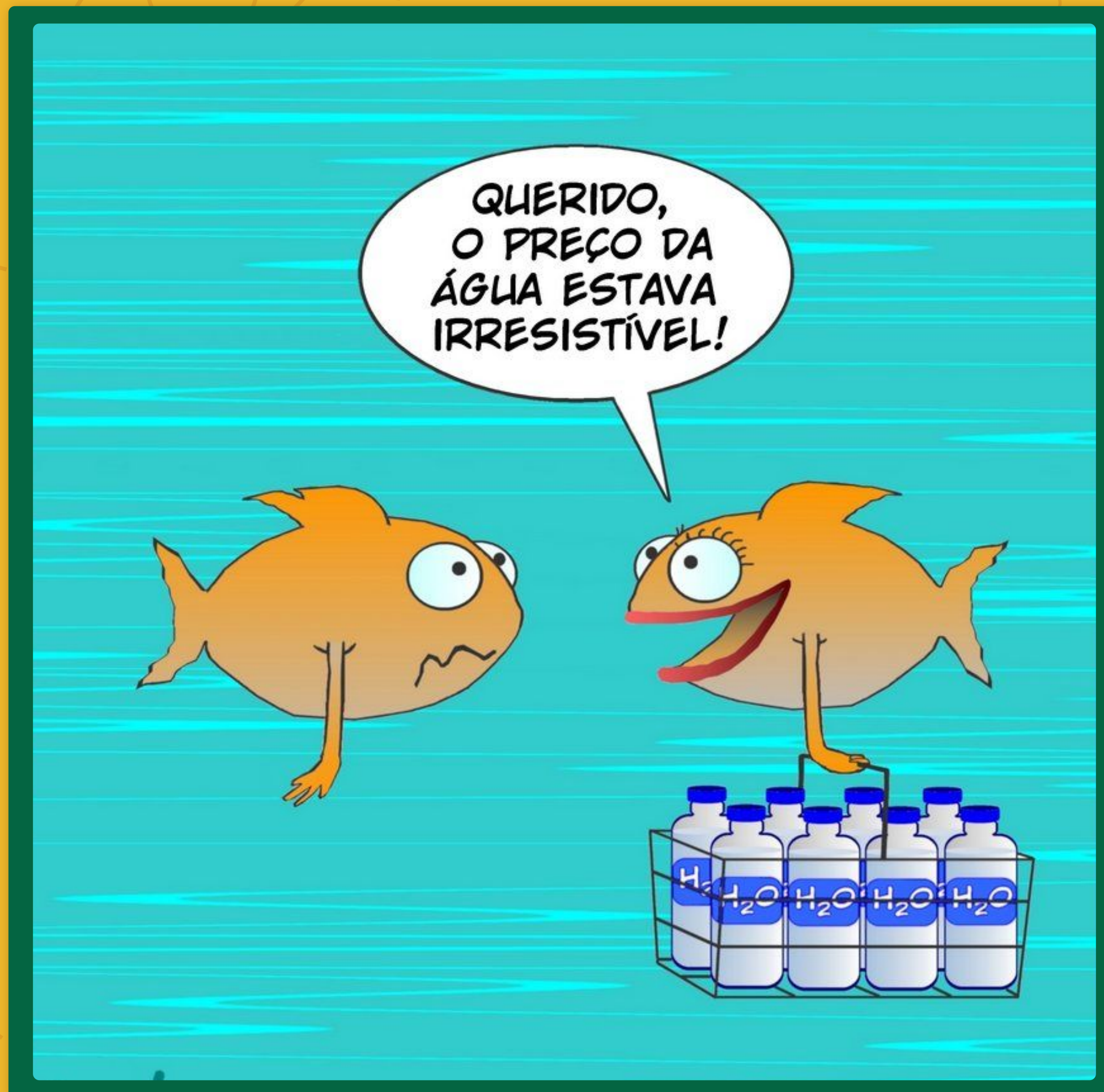
E a longo prazo?

Com o dinheiro gasto com os aparelhos celulares, o que o sujeito entrevistado poderia fazer?

De quais formas vocês consideram que ele está sendo prejudicado?

Vocês consideram que ele possui qualidade de vida?





Por quais motivos o peixinho não está com a expressão satisfeita?

Você acha que a senhora peixinha tem utilizado as aprendizagens da Educação Financeira para realizar suas compras?

Entre as palavras “consumidora” e “consumista”, qual delas caracteriza melhor a peixinha?



Qual a principal relação entre a imagem 6 e 7?

Quais os principais problemas que essas imagens representam?

ETAPA 1 CONCLUÍDA COM SUCESSO!

Nesta etapa, refletimos sobre aspectos bem problemáticos das formas de comprar e os impactos que as escolhas feitas no nosso dia a dia podem causar.

Para finalizar todas essas reflexões, avance para a Etapa 2 e finalize com um desafio surpresa. Pronto pra essa aventura?

Etapa 2: Palavras que consomem

Após as análises dos problemas apresentados por meio dos cartuns, quais as principais palavras e frases vêm à cabeça de vocês?

Problemas

Perigo

**Precisamos
consumir menos**

Salve o planeta

Para realizar este registro, o desafio será criar a nuvem de “Palavras que consomem”: um mural impactante e inspirador com palavras e até mesmo imagens para representar os problemas que vimos e as transformações que estão por vir!

Portanto, pegue lápis de cor, revistas, cola, tesoura, papel e tudo mais que for preciso para anotar e compartilhar as suas ideias!